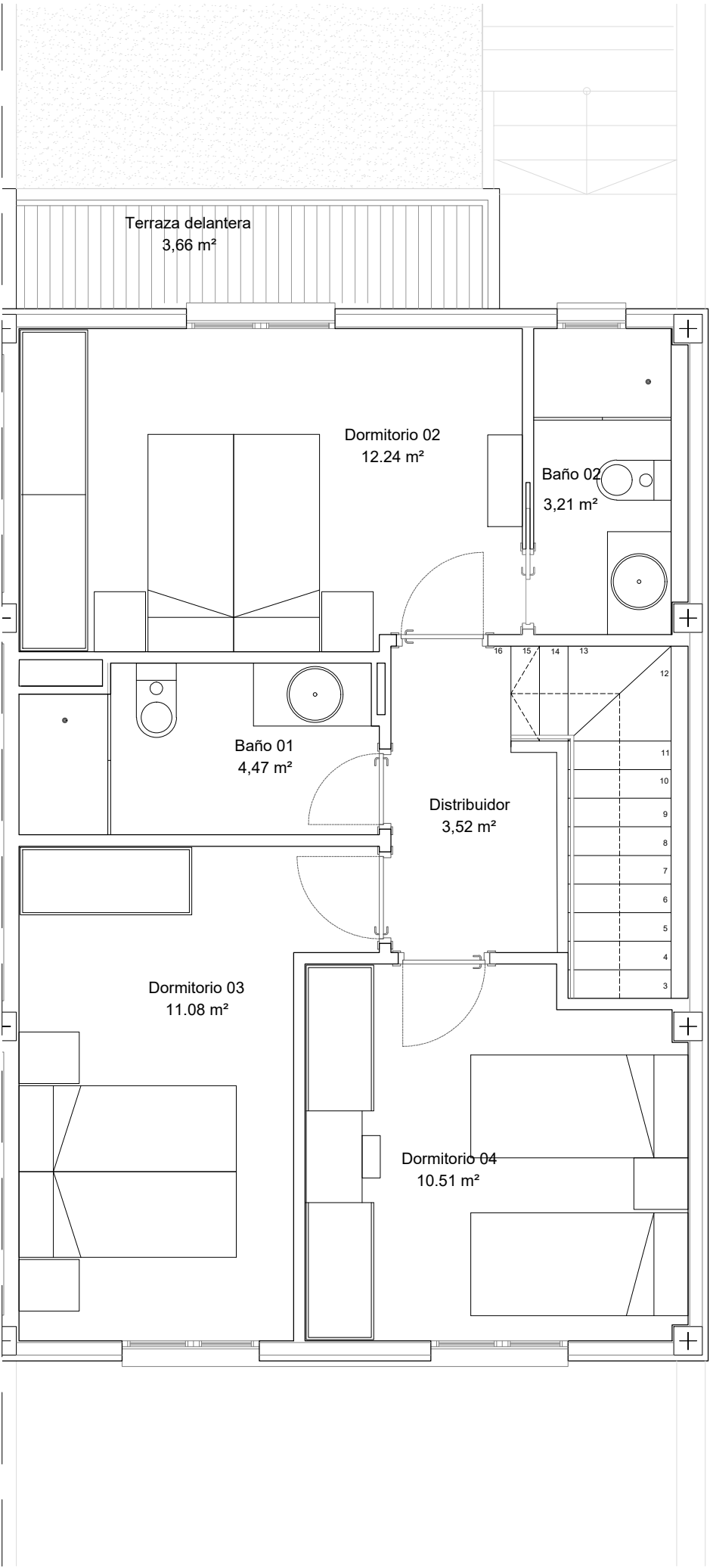


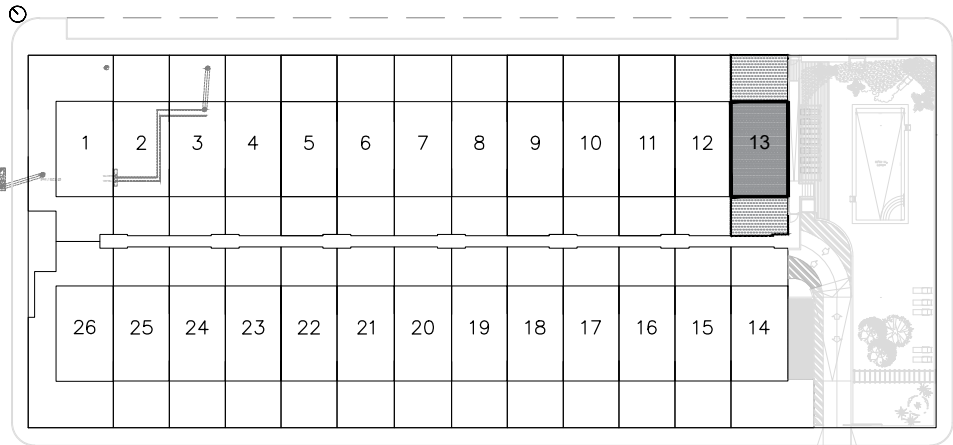
PLANTA SÓTANO

PLANTA BAJA



PLANTA PRIMERA

CUADRO DE SUPERFICIES	VIVIENDA
	ESQUINA B.2
	Nº 13
PLANTA SÓTANO	
ACCESO SÓTANO	1,05
ESCALERA PLANTA SÓTANO	4,43
APARCAMIENTO	55,49
TRASTERO	7,00
SUP. ÚTIL PS	67,97
SUP. CONST. PS	73,80
PLANTA BAJA	
ASEO	2,46
COCINA	10,44
ESCALERA PLANTA BAJA	3,88
ESTAR-COMEDOR	22,95
DORMITORIO 01	8,20
VESTÍBULO	5,08
SUP. ÚTIL PB	53,01
SUP. CONST. PB	60,88
PLANTA PRIMERA	
BAÑO 01	4,56
BAÑO 02	3,12
DISTRIBUIDOR	3,52
DORMITORIO 02	11,91
DORMITORIO 03	10,89
DORMITORIO 04	9,95
SUP. ÚTIL P1	43,95
SUP. CONST. P1	53,39
SUP. ÚTIL	164,93
SUP. CONSTRUIDA	188,07
SUP. CONST. SOBRE RASANTE	114,27
SUP. EXTERIORES	
FONDO PARCELA	
PATIO TRASERO	22,60
FRENTE PARCELA	
PATIO DELANTERO	27,43
PORCHE	1,60
PLANTA PRIMERA	
TERRAZA DELANTERA	3,66
TOTAL SUP. ÚTILES EXTERIORES	55,29
* Superficie no computable a efectos de área útil en la vivienda	



Proyecto Básico y Ejecución: 26 Viviendas Unifamiliares en Hilera.

PLAN PARCIAL SECTOR SAU R2/AR2. PARCELA 5. RU-A04 Coria del Río - Sevilla.

PLANO: VIVIENDA ESQUINA B.2: PLANTAS / Viv. Nº13

PROYECT

URQUIGENIA

Plaza de España, 10, 4º E. CP 21610  
San Juan del Puerto (Huelva)  
Tel-fax: 959 70 75 75  
urquigenia@urquigenia.es

Técnicos redactores:  
Juan Nicolás Báñez García  
Arquitecto Nº 479 C.O.A.H.

Luis Alfonso Juli Daza  
Arquitecto Nº 4434 C.O.A.S.

Exp: 2022.02.COR Fecha: Noviembre-2024

Promotor:  
ROBIJA GESTION S.L.

Escala: 1/50